

貸ホール  
貸練習場  
あります!

会議、研修、セミナー、趣味のサークル、ダンス練習等の会場をお探しの皆様

# 松浦市文化会館

個人利用も可能

9時から22時まで  
利用可

目的や人数に合わせ  
選べるお部屋

空室は  
当日申込み即利用可

\*\*\*\* 各施設とも、ご利用日の1年前からご予約できます \*\*\*\*

## ゆめホール

演劇を主体にした舞台設備です。



座席数：505席（車いす席3席は別）  
設備：調整室、映写室、反響板、幕類、ピアノ1台、大道具

4,110円～

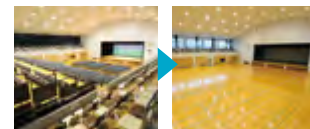
## ふれあいホール

スポーツ施設（バレーボールコート2面）を兼ねた集会を主にしたホールです。



収容人員：1,499人（内2階席367人）  
設備：調整室、幕類、ピアノ1台

13,370円～



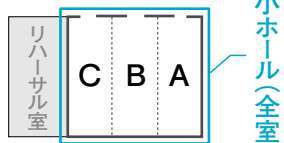
椅子は可動式のため、フラットな空間としてもご利用頂けます。

## 小ホール

3分割に仕切ることができます。（区分利用A、B、C）



収容人員：200人（全室）



小ホール（全室）

小ホール全室 1,850円～  
区分利用 A、B、C 各 620円～

## リハーサル室

音楽やダンスの練習、会議などにご利用いただけます。



1,340円～

## ゆめホール 舞台（練習利用）



520円～

## ふれあいホール 舞台（練習利用）



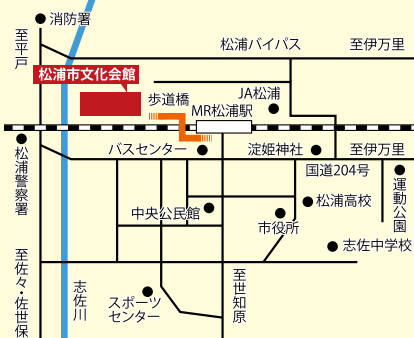
520円～

## スポーツ施設（練習利用）

バスケットボール、バレーボール、バドミントン、卓球などの練習にご利用頂けます。



1面1回 100円～



- 電車での来館  
松浦鉄道「松浦」駅から徒歩1分
- 車での来館  
福岡市内から：約2時間  
都市高速→西九州自動車道「谷口IC」から約40分  
長崎市内から：約2時間  
長崎自動車道→西九州自動車道「佐々IC」から約30分  
【佐佐保市内から】  
① 高速経由（約40分）：西九州自動車道「佐々IC」から約30分  
② 一般道（国道204号）経由で約1時間
- 駐車場のご案内  
収容台数：454台（身体障がい者用12台含む）

Accen

ご利用にあたって

ご利用時間区分	午前	午後	夜間
	9:00～12:00	13:00～17:00	18:00～22:00

2つ以上の区分の連続ご利用もできます。  
尚、準備・後片付け等の時間を含みます。

※申し込みは申請者が直接来館のうえ、所定の利用許可申請書によりお申し込みください。  
※冷暖房料は別途必要です。（一部を除く）

まずは、電話にてお気軽にご相談ください!



お問い合わせ

## 松浦市文化会館

（指定管理者 株式会社ケイミックスパブリックビジネス）

受付時間：9:00～22:00 〒859-4501 松浦市志佐町浦免1110番地  
休館日：毎週月曜日（月曜日が祝日のときはその翌日）、12月29日～翌年1月3日

☎0956-72-5758

<http://www.matsura-bunka.jp/>

松浦市文化会館 検索